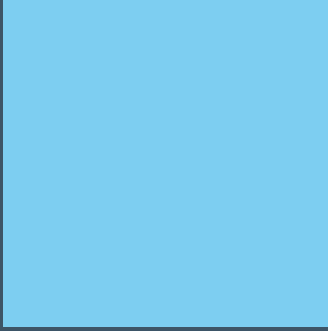


**Digitalisierung vorantreiben.
Vernetzung ermöglichen.
Mobilität weiterentwickeln.**

Tablet-Serie für den Einsatz
in explosionsgefährdeten Bereichen





Global einsetzbar

Die Tab-Ex® Serie 02 verfügt über alle gängigen Zertifizierungen weltweit (weitere Zulassungen in Vorbereitung bzw. auf Anfrage).



Tab-Ex® 02: State of the Art für den Industrieinsatz - ab sofort für jede Anwendung und jede Zone. Weltweit.

Die Pepperl+Fuchs Marke ecom vervollständigt ihre jüngste Tablet-Serie für Industrieanwendungen: damit steht nun ein lückenloses Portfolio hoch leistungsfähiger Geräte für jedes Anforderungsniveau, jede Branche und jede Umgebung zur Verfügung – bis in Zone 1/21, und mit allen gängigen internationalen Zertifizierungen.

Flexibel wie nie: für jede Anforderung das passende Tablet

Mit der DZ1 Version der Tab-Ex® 02 Serie eröffnet ecom von Pepperl+Fuchs eine Anwendungsvielfalt, wie sie im Markt einmalig ist. Die Samsung-basierten Geräte sind, je nach Anforderung, in verschiedenen Ausführungen erhältlich: als Zone 2 / Div. 2 und nun auch Zone 1/21 / Div. 1-Variante für explosionsgefährdete Bereiche. Damit sind alle Einsatzbereiche in Gefahrenzonen abgedeckt, die personenrelevant sind – weltweit.

Die ecom Tab-Ex®-Serie: eine Erfolgsgeschichte

Mit Tab-Ex® 02 setzt ecom die Erfolgsgeschichte der Vorgängerserie fort: Tab-Ex® 01 war 2015 die erste Tablet-Serie weltweit, die für den Industrieinsatz im Ex-Bereich ausgerüstet war. Heute ist sie die weltweit am häufigsten eingesetzte Technologie – auch und vor allem von namhaften, global aufgestellten Unternehmen wie z. B. Shell. Pfeiler dieses Erfolges sind zwei Komponenten: zum einen die über 30-jährige Erfahrung und Expertise von ecom im Explosionsschutz für mobile Endgeräte, zum anderen die Cutting Edge-Technologie von Samsung als Pionier für Industrie-Tablets. Keine Tablet-Serie ist praxiserprobter und bewährter. Und keine ist auf so viel Erfahrung gebaut.



Samsung Knox bietet Unternehmen jeden Zuschnitts ein bislang unerreichtes Sicherheitskonzept: Anders als bei üblichen Industrie-Tablets ist die Sicherheit der Tab-Ex 02 Serie nicht nur über die Software gewährleistet, sondern bereits in der Hardware selbst verankert. Die Samsung Knox-Plattform ist ab Herstellung in die Tablets eingebaut und besteht aus aufeinander aufbauenden Mechanismen, die maximalen Schutz vor Schadprogrammen und Eindringlingen bietet. Zuverlässiger und effizienter können Sie Ihre Daten nicht schützen.



Detail für Detail für Ihre Anwendung designt.

Sensor / Gyroscope (magnetischer Kompass)

- Ermöglicht Augmented-Reality-Anwendungen zur Optimierung der Use Cases
- Prozesse werden sicherer, schneller, effizienter, transparenter

Samsung Knox 3.2

- Zuverlässige Sicherheit mobiler Unternehmensdaten
- Gesichert über Software- und Hardware-Plattform
- Leichte Bedienbarkeit
- Einfach und individuell zu konfigurieren

Robuste Ausführung

- IP64 nach EN/IEC 60079-0 (ATEX/ IECEx)
- IP65 nach EN/IEC 60259 (Industriestandard)
- Anwendungsvielfalt in rauen Umgebungen
- Zuverlässigkeit
- Geringeres Ausfallrisiko, reduzierte TCO
- Zum Gebrauch mit Handschuhen geeignet



Alle weiteren Details über die Tab-Ex® 02 Serie finden Sie unter www.pepperl-fuchs.com/tab-ex-02

Hochwertige Kameras mit Autofokus und 8 MP + 5 MP

- Zuverlässig hohe Bildqualität, auch bei schlechten Lichtverhältnissen
- Auto ID: Scannen von Barcodes und QR-Codes
- Detailgenaue Darstellung der Augmented-Reality-Applikationen
- Gesichtserkennung
- Optional: ohne Kamera



Schneller Prozessor und hohe Speicherkapazität

- **Flexibilität:**
Mehr und komplexere Applikationen können eingebunden werden
- **Zukunftssicherheit:**
Erfüllt die Anforderung von zukünftigen, aufwendigeren Applikationen
- **Zeitersparnis:**
Hohe Rechnerleistung zur schnelleren Datenverarbeitung

Starke Akkuleistung

- 4450 mAh
- Bis zu 11 Stunden Batterielaufzeit
- Li-Ion Akku 3.8 V / 16.91 Wh

Hochleistungsfähiges Betriebssystem

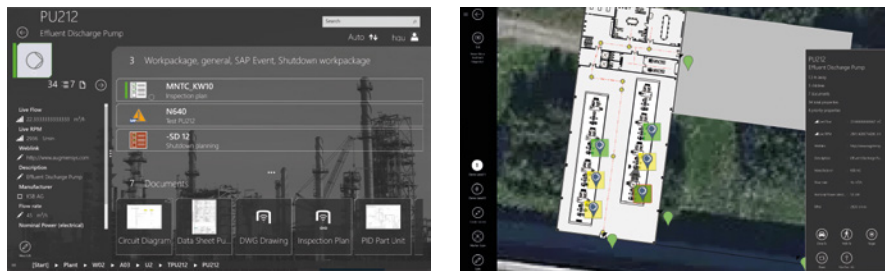
- Android™
Aktuellstes Android Firmware Release

Pogo Pins

- Einfach zu bedienen
- Sicherheit, Ausschluss menschlicher Fehler
- Verschleißfrei

Tab-Ex® 02 macht mobil für die Herausforderungen von Industrie 4.0.

Die Mobilität digitaler Anwendungen immer weiter voranzutreiben – das steht hinter „Exploring Mobility“, dem Credo der Pepperl+Fuchs Marke ecom. Was mit der weltweit ersten Serie von Tablets für Anwendungen in explosionsgefährdeten Bereichen erfolgreich gestartet ist, wird in zweiter Generation noch zukunftsfähiger gemacht: das Tab-Ex® 02 bietet innovative Features, die Industrie 4.0 Anwendungen einfach umsetzbar machen.

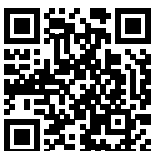


Augmented Reality-Software macht Unternehmensprozesse transparent und mobiles Datenmanagement einfach zu handhaben.

Mobile Lösungen für mehr Effizienz im laufenden Betrieb

Das Tab-Ex® 02 macht Ihre Anlage wortwörtlich transparent: Der Einblick in Prozesse wurde nun weiter optimiert und ist jetzt noch benutzerfreundlicher. Die Einbindung von Augmented-Reality-Anwendungen und die Anbindung an übergeordnete Informationssysteme verknüpfen virtuelle mit realen Prozessdaten.

Das gibt nicht nur Aufschluss über Gerätezustände und Prozessdaten: Fehlfunktionen können von vornherein verhindert werden. Zusätzlich kann der Anwender durch die Anlage navigiert werden.

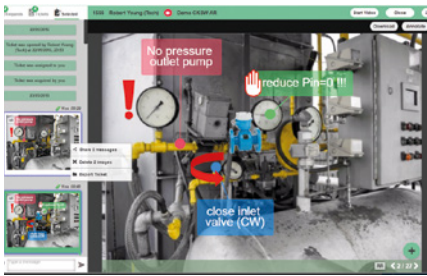


Einen Überblick über die Vielzahl von Applikationen finden Sie unter <https://www.ecom-ex.com/apps/>

Wartung auf Industrie 4.0 Niveau

Prozesse und zugehörige Informationen werden direkt auf dem Display eingeblendet – ganz ohne Navigation.

Darüber hinaus lassen sich notwendige Wartungsarbeiten vorausschauend und proaktiv anhand von Abweichungen der aktuellen Messdaten und Werte detektieren und Störungen schneller vorhersagen. Fehlerbehebungen oder die Bestellung neuer Bauteile werden automatisiert ausgelöst.



Erfolgreiches Turnaround-Management für minimale Anlagenstillstände

Die Abstimmung der Anlage, das Management und Timing der Wartungsarbeiten sowie das Anfahren in den laufenden Betrieb sind hochsensibile und zeitkritische Prozesse, bei denen eine Vielzahl an Aktivitäten sinnvoll koordiniert werden muss.

Auch hier bietet das Tab-Ex® 02 bis hin zu Augmented-Reality-basierten Applikationen Unterstützung: Shutdown oder Start-up können durch einen standardisierten Support schnell und fehlerfrei ablaufen.

Rundum mobil: Peripheriegeräte und Zubehör für effiziente Mobile Worker-Lösungen

Digital mobil gemacht - das Mobile Worker-Konzept von ecom bietet ganzheitliche Mobilitätslösungen, die sowohl die Kommunikation als auch die Datenerfassung vor Ort in Echtzeit ermöglichen. Der wesentliche Vorteil: Produktivität und Effizienz steigen deutlich.

HART-Kommunikation für explosionsgefährdete Bereiche

- Komplette HART DD-Bibliothek sowie HART Com-Software sind auf den Tablets vorinstalliert
- Kabellose Anbindung
- Drahtlose Bluetooth-Schnittstelle zwischen Viator® HART-Modem und Tablet bietet Anwendersicherheit und Komfort
- Alle Komponenten einschließlich HART-Modem sind für den Einsatz in explosionsgefährdeten Bereichen nach CSA (Class 1, Div. 1), ATEX und IECEx zertifiziert



Umfangreiches Zubehör und Peripheriegeräte, passend für alle Serien

Für die ganzheitlichen Lösungen rund um den vernetzten Mobile Worker steht eine große Auswahl an Zubehör und Peripheriegeräten bereit. Diese Komponenten der Tab-Ex® 02 Serie sind auch mit der neuen Serie kompatibel – eine weiterer Pluspunkt für mehr Wirtschaftlichkeit.

Zubehör

Ladelösungen

- Ladestation
DS T01 X1 (DZ1)
- Tischladegerät mit 5 Steckplätzen
DC T01 X2 (DZ2)

Tragelösungen

- Ledertasche
LC T01 X1 (DZ1) / LC T01 X2 (DZ2)
- Brustgurt-Tragesystem
CH T01 X1 (DZ1) / CH T01 X2 (DZ2)

Sonstiges Zubehör finden Sie unter www.ecom-ex.com

Kompatible Peripheriegeräte

Smart-Ex® Watch 01



Smartwatch

Ident-Ex® 01



Barcode Scanner/
RFID-Leser

CUBE 800



Ex-Kamera

RSM-Ex® 01



Lautsprecher-
Mikrofon

Das Mobile Worker Konzept: Innovative Lösungen aus einer Hand

Pepperl+Fuchs bietet als ideale Ergänzung zum Tab-Ex® 02 eine Reihe aufeinander abgestimmter Peripheriegeräte und Zubehör sowie Softwarelösungen an.

Mobilität entdecken

Organisationen erkennen zunehmend, welchen Nutzen sie durch Mobilitätslösungen für ihr Geschäft tatsächlich erzielen können. Heute richtet sich der Fokus auf Technologien, die Kosten reduzieren und Effizienz steigern.

Dank bahnbrechender Innovationen im Bereich mobiler Computer- und Kommunikationstechnologien können

Unternehmen die Produktivität ihrer Mitarbeiter steigern, die Qualität ihrer Daten verbessern und die Entscheidungsfindung beschleunigen und optimieren. Das Internet der Dinge (IoT) wird in der Industrie zunehmend an Bedeutung gewinnen und den Personaleinsatz in den Unternehmen verändern, um Ressourcen effektiver nutzen zu können.



Digitalisierung vorantreiben. Vernetzung ermöglichen. Mobilität weiterentwickeln.



Die Pepperl+Fuchs Marke ecom ist ein führender Hersteller von ganzheitlichen Lösungen rund um eigensicheres Mobile Computing und Industriekommunikation in explosionsgefährdeten Bereichen.

Als Branchenpionier hat ecom den Explosionsschutz für mobile Geräte seit 1986 maßgeblich entwickelt und mit einer Vielzahl an Innovationen seine technologische Expertise unter Beweis gestellt. Das Portfolio umfasst eine enorme Vielfalt an innovativen und praxisbewährten mobilen Lösungen: Von explosionsgeschützten Smartphones, Handys und Tablets über Peripheriegeräte wie drahtlose Headsets oder Barcodescanner. Die Produktparte Digitale Produkte und Services rundet das Angebot ab und bietet automatisiertes Staging bei der Fertigung der Geräte, Mobile-Device-Management und Device-Analytics und kann als vollwertiges Enterprise-Mobility-Management-System genutzt werden.

Jede Einzellösung kombiniert kompromisslose Sicherheit mit höchster Funktionalität – bei allen notwendigen Zulassungen und Zertifikaten für den spezifischen Einsatz. Ein weltweiter Support mit Service-Zentren in Deutschland, den USA, Singapur und den Vereinigten Arabischen Emiraten rundet das Angebot ab.

Die Pepperl+Fuchs Gruppe ist bei Kunden in aller Welt als Pionier und Innovator im elektrischen Explosionsschutz und der Sensorik bekannt. Jahrzehntelange Erfahrung und Engineering auf höchstem Niveau sind die Basis, auf der man hier Komponenten und Lösungen entwickelt, die auf individuelle Anforderungen abgestimmt sind. Mit den mobilen Lösungen der Pepperl+Fuchs Marke ecom können Kundenanwendungen einfach und schnell digitalisiert werden. Dies eröffnet völlig neue Möglichkeiten und steigert Sicherheit, Effizienz und Transparenz von Arbeitsabläufen maßgeblich. So können konventionelle Applikationen optimal unterstützt und Industrie 4.0 Anwendungen perfekt vorbereitet werden.

Weitere Informationen zu ecom finden Sie unter:
www.ecom-ex.com und www.pepperl-fuchs.com.

Digitale Produkte und Services

Digitale Produkte und Services ist eine Lösung, die automatisiertes Staging, Mobile-Device-Management und Device-Analytics verbindet und die auf Wunsch als vollwertiges Enterprise-Mobility-Management-System genutzt werden kann.

Die mobilen Geräte von ecom können das Werk auf Kundenwunsch bereits mit vordefinierter Konfiguration – etwa Security-Settings, Applikationen oder Wireless-Setup verlassen. Sie können somit sofort nach Auslieferung überall auf der Welt zum Einsatz kommen.

Die Geräte können seitens des Unternehmens mittels der ecom Online-Plattform gemanagt und jederzeit im laufenden Betrieb aktualisiert werden, ohne dass die Geräte dazu in die IT vor Ort oder gar in die Zentrale gesandt werden müssen. Das Hosting der Cloud-Server in Deutschland entspricht höchsten Datenschutzstandards und garantiert die entscheidend hohe Verfügbarkeit und Sicherheit der Daten.

Sollte nur ein einmaliges Staging oder Enrolling gewünscht sein, ist auch dies intern über die ecom eigenen Produktionsserver möglich. Device Diagnostics und Device Analytics können auf Wunsch Echtzeitbetriebsdaten und Fehleranalysen der mobilen Geräte sammeln, so dass deren Zustand permanent überwacht und Fehlfunktionen präventiv oder direkt behoben werden können.

Die Plattform kann sicherheitskritische Vorgänge wie kritische Software-Events oder Software-Installationen analysieren. So lassen sich Zusammenhänge erstellen, etwa zwischen Software-Fehlern, geografischen Daten und Wifi-Coverage.

Digitale Produkte und Services ist ein Ready-to-Use-Service, der Qualität und Sicherheit für alle Geräte eines Unternehmens gewährleistet. Dies spart Zeit und wertvolle Ressourcen.

Erfahren Sie mehr über den **Ready-to-Use-Service**, der **Qualität** und **Sicherheit** für alle Geräte eines Unternehmens gewährleistet.



Digitale Produkte und Services

Staging und Enrolling

eCSL – Custom Service Load

- Individuelle Konfiguration der Geräte
- Bereits bei Auslieferung einsatzbereit

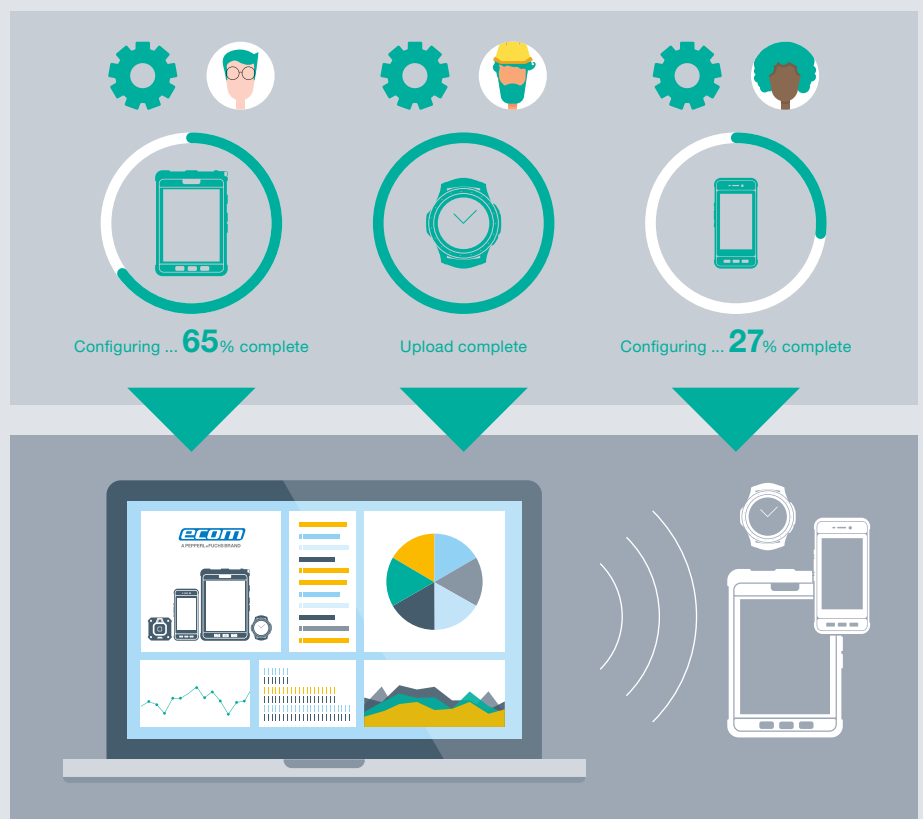
Konfiguration und Management

eMDM – Mobile Device Management

- Zeitgleiche Updates – weltweit

Device Diagnostics

- Problemvermeidung und Fehlerbehebung



Your automation, our passion.

Explosionsschutz

- Eigensichere Barrieren
- Signaltrenner
- Feldbusinfrastruktur FieldConnex®
- Remote-I/O-Systeme
- Elektrisches Ex-Equipment
- Überdruckkapselungssysteme
- Bedien- und Beobachtungssysteme
- Mobile Computing und Kommunikation
- HART Interface Solutions
- Überspannungsschutz
- Wireless Solutions
- Füllstandsmesstechnik

Industrielle Sensoren

- Näherungsschalter
- Optoelektronische Sensoren
- Bildverarbeitung
- Ultraschallsensoren
- Drehgeber
- Positioniersysteme
- Neigungs- und Beschleunigungssensoren
- Feldbusmodule
- AS-Interface
- Identifikationssysteme
- Anzeigen und Signalverarbeitung
- Connectivity

Pepperl+Fuchs Qualität

Informieren Sie sich über unsere Qualitätspolitik:

www.pepperl-fuchs.com/qualitaet

